



**En résidence à la Maison du Théâtre et
de la Danse d'Épinay-sur-Seine
du 1^{er} janvier 2016 au 31 décembre 2018**

- Présentation de la compagnie.....page 2
- La résidence à la MTD d'Épinay-sur-Seine...page 4
- Les actions artistiques et culturelles.....page 6
- Les créations dans le cadre de la résidence...page 7
- Les spectacles en tournée.....page 8
- Contacts.....page 9

La compagnie

f.o.u.i.c Théâtre a été fondé en 2001. La compagnie est dirigée par Clotilde Morgiève et Jean-Christophe Dollé. Tous deux ont été formés à l'ESAD de Paris (1992 - 1995).

f.o.u.i.c Théâtre a d'abord joué partout où c'était possible et dans toutes les conditions de production imaginables. La compagnie a ainsi créé *Tout un oiseau*, de Richard Morgiève en 2003 (Agitakt - Paris). En 2006, C. Morgiève et JC Dollé décident de tenter l'aventure Avignon off avec la dernière pièce de JC Dollé, *Blue.fr*.

L'expérience est réussie. D'une part, la compagnie a résisté et s'est consolidée ; d'autre part le spectacle suscite l'intérêt de nombreux professionnels qui lui procurent sa première véritable tournée. Le spectacle sera repris à Avignon Off en 2007 et fera l'objet de 106 représentations.

La création suivante, *Abilifaïe Léponaix* (2010) est l'occasion des premiers partenariats « institutionnels » de la compagnie, l'ADAMI lui apportant son soutien. Ce spectacle reçoit par ailleurs le prix du public ADAMI en 2010.

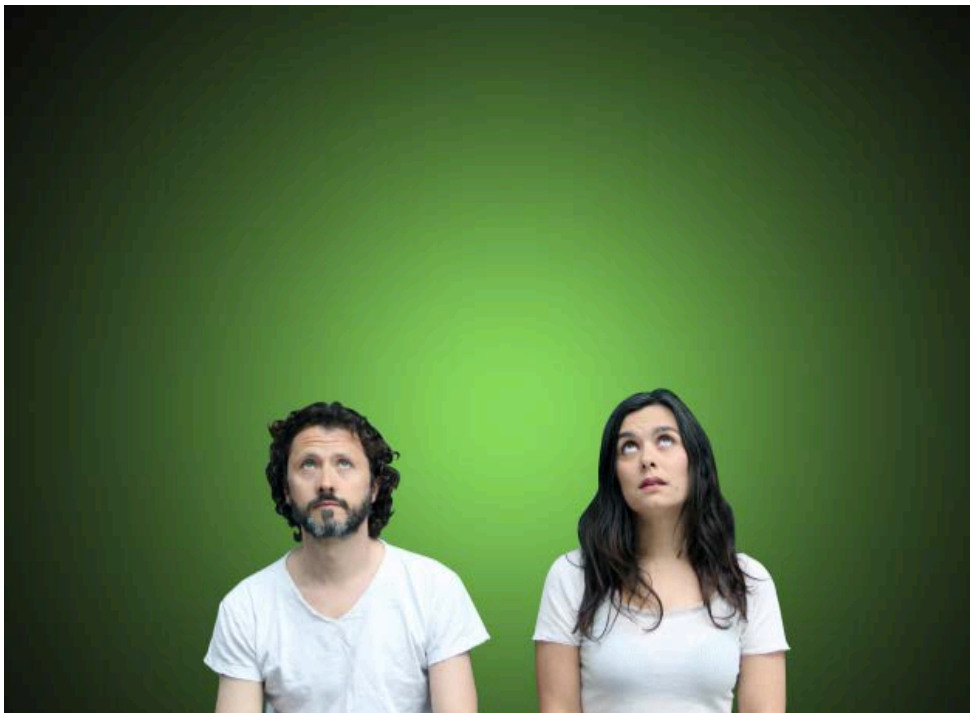


Mangez-le si vous voulez se joue près de 250 fois, remporte le prix Public du festival d'Anjou en 2013 et est nommé aux Molières dans les catégories *Mise en scène* et *Spectacle visuel*. La compagnie reçoit en 2014 le *Prix ADAMI Théâtre* pour l'ensemble de son travail.

En 2016 la compagnie débute une résidence de 3 ans à la Maison du Théâtre et de la Danse et découvre le travail de terrain, ce qui donne lieu à la création de deux formes brèves de 30 minutes destinées à être jouées hors les murs. Pour sa création *Timeline*, f.o.u.i.c Théâtre est soutenu par de nouveaux partenaires, ARCADI, la SACD, la ville d'Épinay-sur-Seine et le Conseil départemental de Seine-Saint-Denis. L'année 2018 verra la création de *Je vole... et le reste je le dirai aux ombres*, spectacle sur la tuerie de Nanterre, et d'une forme brève *Mé Mo* sur la perte du langage.

Artiste associé en résidence de création depuis 2016 à la Maison du Théâtre et de la Danse d'Épinay-sur-Seine, f.o.u.i.c associe son travail de création à une prise de contact directe avec les publics multiples d'Épinay au travers d'ateliers hebdomadaires, de stages, dans de nombreux dispositifs soutenus par le département ou les aides de politiques de la ville.

Jean-Christophe Dollé a étudié à l'ESAD. Il écrit ses premiers textes pour le théâtre en 1993. Pour Fouic Théâtre, il crée **Le killer**, **Blue.fr**, **Abilifaïe Léponaix**, **Mangez-le si vous voulez**, **Timeline** et **Je vole**. En 2015 il écrit **Handball** pour Brigitte Guedj dans une mise en scène de Laurent Natrella. Il a écrit 2 pièces radiophoniques pour France Inter (Culture physique et La voix du bonheur). En 2008 il écrit une comédie musicale, **Le grand recyclage pour le collectif Principe actif**. Pour France Culture, il compose les musiques de quelques Microfictions et met en musique des textes de Boris Vian. Il travaille régulièrement comme comédien de doublage. Ses textes sont publiés aux éditions l'Écarlate.



Clotilde Morgiève a étudié à l'ESAD. En 1996 elle rejoint la compagnie Arthéa à Meaux où elle participe avec Éric Verdin et JC Dollé aux créations de **Roberto Zucco**, **les Fâcheux** et de **Cucurbitapepo**. Elle est comédienne sur plusieurs spectacles jusqu'en 2003 où elle travaille avec son père, le romancier Richard Morgiève, et joue **Mondial Cafard** à l'initiative de la scène nationale de Clermont Ferrand. En 2000 elle crée f.o.u.i.c Théâtre avec Jean-Christophe Dollé, compagnie dans laquelle elle co-construit 11 spectacles, à la mise-en scène, à la vidéo et comme comédienne.

En parallèle, elle travaille régulièrement pour France Culture et France Inter dans des fictions radiophoniques.

3 ans de résidence à la Maison du Théâtre et de la Danse d'Épinay-sur-Seine

La compagnie f.o.u.i.c Théâtre termine sa troisième année de résidence à Épinay-sur-Seine. Elle s'est fixée comme objectif pour cette résidence de travailler à la fois sur des créations de plateaux (*Je vole... et le reste je le dirai aux ombres* créée le 19 janvier 2018 à la MTD et présentée au festival d'Avignon au théâtre le 11 • Gilgamesh Belleville en juillet 2018) et de petites formes (*Ma virtuelle* a été créée en mai 2017 et *Mé Mo* sera créée en mai 2018) obéissant à plusieurs intentions essentielles :

- **Décaler** ce qui est usuellement l'essentiel du travail d'une compagnie de théâtre, à savoir la création, pour en faire le motif voire l'occasion d'un dialogue avec les habitants des quartiers concernés par le dispositif. En l'occurrence, en 2018, dans les quartiers prioritaires de la Ville que sont Orgemont, le Centre-Ville et La source les Presles.

- Confronter des créations artistiques en train de se faire à **l'échange critique avec les publics** des territoires de Plaine-commune.

- Recueillir des contributions de toutes natures sur les thématiques travaillées par la compagnie, particulièrement auprès des jeunes. Dans le prolongement du travail entamé en 2017, les problématiques (réelles ou fantasmées) que posent les pratiques numériques et les existences virtuelles des adolescents. Par ailleurs, le travail de la compagnie s'oriente plus précisément en 2018 sur la perte du langage et la naissance de la violence.

Cet aspect de nos préoccupations est une occasion de mélanges, d'échanges et de pratiques intergénérationnelles.

- Accompagner le projet de démocratisation culturelle mis en œuvre par la MTD en proposant à ses correspondants **de véritables créations susceptibles d'être jouées partout** et particulièrement dans des structures peu habituées à en accueillir. Concrètement, la proposition (ouverte) que la compagnie fait à ses partenaires spinassiens est de concevoir et organiser avec elle et la MTD des modèles singuliers de rencontre entre les membres de la compagnie et les habitants des quartiers concernés.

Si nous avons eu la chance de jouer beaucoup et dans toutes sortes de structures ces dernières saisons et par là même de rencontrer les publics dans leurs diversités, les artistes de la compagnie souhaitent vivement avoir la possibilité de repenser leurs modes de créations et d'écriture et de tenter de les articuler à un autre rapport au public que celui proposé par les modes de diffusion habituels. Il part de la volonté d'**initier un dialogue concret et continu entre des artistes et des publics d'un acte de création.**

Organisation de la résidence

L'action territoriale est organisée sous forme de « modules ». Chaque « module » comporte une représentation de la forme brève la plus récente créée par la compagnie et est suivie d'un événement particulier – nous considérons que la définition de cet événement doit idéalement faire l'objet d'une collaboration active entre la compagnie et la structure du champ social qui souhaite l'accueillir.

Il est néanmoins utile d'indiquer ici les formes les plus prévisibles et les plus fréquentes que ces « modules » prennent, à savoir une courte présentation de la recherche menée par la compagnie suivie d'une invitation à prendre la parole à l'issue de la première phase du module (en l'occurrence la représentation de la petite forme). Nous avons en effet vérifié que l'invitation à dialoguer et débattre (dans des conditions favorables et donc dûment réfléchies avec les partenaires en présence) est la meilleure des propositions à faire aux publics. Les deux petites formes que nous avons créées en 2016/2017 pour cette action intitulées *Acteur 2.0* et *Ma Virtuelle* posent aux jeunes gens et aux publics participants la question de leurs pratiques numériques. La troisième, *Mé Mo* pousse le thème en proposant un monde de la disparition du langage. Et si de cette disparition des mots naissait la violence ? Problématique soulevée également dans la création de plateau, *Je vole... et le reste je le dirai aux ombres*.

L'une des gageures que cette action pose à la compagnie et à ses partenaires est de lui éviter une densité trop événementielle ou excessivement limitée à la représentation théâtrale car, aussi importante soit-il pour nous compagnie de création, nous souhaitons que dans sa médiation, notre travail de création ne soit « que » le prétexte au nécessaire dialogue (quelle que soit sa modalité) que les artistes de la compagnie ambitionnent de susciter.

Les expériences et les projets d'un partenaire tel que la MTD sont à coup sûr le meilleur des vademecum possibles pour réaliser cet objectif. Un enjeu considérable de cette action est de parvenir à établir une relation durable entre la compagnie, le théâtre qui l'abrite et les publics participants que nous rencontrons. Le signe le plus patent de cette relation est probablement la présence des publics rencontrés lors des opérations « hors les murs » que représentent les « petites formes » aux grands événements de la MTD.

La présence de la compagnie en tant qu'animatrice en expression théâtrale destinée aux amateurs et dans les différentes activités conçues par la MTD facilite la réalisation de cet objectif.

Actions artistiques et culturelles menées pendant la résidence

2015/2016

- Atelier hebdomadaire (62 heures) avec des 16/20 ans : restitution sur Roberto Zucco
- Création et diffusion de *Acteur 2.0*

2016/2017

- Atelier hebdomadaire (62 heures) avec des 16/20 ans : restitution et création d'un spectacle sur les super héros.
- Atelier avec les services sociaux du département et leurs bénéficiaires (20 heures) : restitution à partir d'un texte conçu ensemble sur l'intime « Autre début possible »
- Création des *Quid de Kroll* et de *Timeline*
- Création et diffusion de *Ma Virtuelle*
- Diffusion de *Noces de laine*

2017/2018

- Atelier hebdomadaire (62 heures) avec des 16/20 ans : restitution et création d'un spectacle sur le pouvoir.
- Diffusion des *Quid de Kroll*
- Atelier « théâtre en famille : à table » au CSC Nelson Mandela, (20h) : reproduire des œuvres, des tableaux vivants toutes générations confondues (pas de restitution mais réalisation d'un Mannequin Challenge).
- CAC (Culture et Arts au collège) 40 heures d'ateliers et de sorties culturelles (théâtre expo) avec une classe de 3ème, restitution à partir d'un texte conçu ensemble sur les rêves et les espoirs de chacun « du Super Héros au Super Vilain »
- Atelier avec les services sociaux du département et leurs bénéficiaires (20 heures) : interviews d'habitants de la ville, restitution à partir d'un texte conçu ensemble à partir de ces enregistrements « Utile»
- Création de *Je vole...*
- Création et diffusion de *Mé Mo*

Actions artistiques et culturelles menées hors d'Épinay-sur-Seine pendant la résidence

2017/2018

Bagneux

- 8 heures d'atelier avec une classe de 3ème en marge de *Timeline* : exercices d'écoute.

Bois-Colombes

- 6 heures d'atelier en marge de *Timeline* avec des adultes sur « l'empêchement. »
- *Acteur 2.0* en amuse-gueule dans le hall du théâtre.

Créations dans le cadre de la résidence à la MTD d'Épinay-sur-Seine

Acteur 2.0 • Forme brève itinérante

Création janvier 2016

Texte **Jean-Christophe Dollé** et **Félicien Juttner** • Mise en scène et interprétation **JC Dollé** • Vidéo **Clotilde Morgiève, François de Galard** et **Anthony Dubois** • Décor **Marie Hervé**

30 minutes • **Tout public à partir de 10 ans**

Félix fait de la promo pour les caméscopes dans un magasin d'électroménager. Mais un jour, son image apparaît dans un téléviseur du magasin. Ce double virtuel plus élégant, plus vif, plus propre est bel et bien là pour prendre sa place...

29 représentations, dont 18 suivies d'une discussion dans le cadre d'actions culturelles.



Ma Virtuelle • Forme brève itinérante

Création mai 2017

Texte **Jean-Christophe Dollé** • Interprétation **Clotilde Morgiève** et **JC Dollé** • Vidéo **Clotilde Morgiève** et **François de Galard**

Décor **Marie Hervé**

40 minutes • **Tout public à partir de 10 ans**

Hélène Lemenier est présentatrice de journal télévisé. Félix est fan, il ne loupe pas une de ses émissions. Et ce jour-là, elle s'adresse à lui...

16 représentations dont 15 dans le cadre d'actions culturelles.



Les Quid de Kroll • Visites théâtralisées de la MTD

Création septembre 2017

Texte **Jean-Christophe Dollé** • Interprétation **Mehdi Bourayou**

Décor et accessoires **Marie Hervé** • Musique **Mehdi Bourayou**

45 minutes • **Tout public de 5 à 105 ans**

Suivez le professeur Kroll dans les moindres recoins du théâtre, pour enfin découvrir l'envers du décor...

40 représentations à la MTD d'Épinay-sur-Seine



Je vole... et le reste je le dirai aux ombres

Création janvier 2018

Texte de **Jean-Christophe Dollé**

Mise en scène de **Clotilde Morgiève** et **JC Dollé** Assistés de **Leïla Moguez**

Avec **Clotilde Morgiève, Julien Derivaz, JC. Dollé** et les voix de **Félicien**

Juttner et **Nina Cauchard** • Conception **Magie Arthur Chavaudret**

Dispositif sonore **Sozic Tietto** • Lumières **Cyril Hamès** • Scénographie et

costumes **Marie Hervé** • Régie Plateau **François Leneveu**

Musique **Collectif N.O.E**

Programmé au Gilgamesh, dans le cadre du Festival Off d'Avignon en juillet 2018



Mé Mo

Création mai 2018

Texte de **Jean-Christophe Dollé**

Interprétation **Clotilde Morgiève** et **JC Dollé** • Décor de **Marie Hervé**

Chorégraphe **Aurélie Mouilhade**

Projet en cours d'élaboration.

Tournée prévue de septembre à décembre 2018 dans le réseau des actions culturelles de la ville d'Épinay-sur-Seine.

Autres spectacles en tournée dans le cadre de la résidence

Noces de laine • Théâtre en appartement

Création mai 2011

Texte **Jean-Christophe Dollé**

Interprétation et mise en scène **C Morgiève et JC Dollé**

1h20 • Tout public à partir de 12 ans

Louise et Sacha fêtent ce soir leur sept ans de mariage. Mais Louise a décidé de rompre et Sacha a invité quelques amis pour lui faire une surprise !

En revenant jusqu'au jour de leur rencontre, ils vont détricoter leur histoire...

10 représentations chez les habitants d'Épinay-sur-Seine



Timeline

Création juillet 2016

Mise en scène **Clotilde Morgiève et JC Dollé** • Avec **Yann de Monterno, Clotilde Morgiève, Juliette Coulon, Félicien Juttner, Erwan Daouphars, Aurélie Vérillon, Elisa Oriol**
Vidéo **Mathias Delfau** • Son **Michel Bertier** • Lumières **Quentin Vouaux** • Scénographie et costumes **Marie Hervé**

Chorégraphie **Magali B** • Musique **JC Dollé**

1h30 • Tout public à partir de 12 ans

Timeline c'est l'histoire d'acteurs qui n'arrivent plus à jouer, de spectateurs qui ne tiennent plus leur rang, d'un auteur qui n'invente plus. C'est le temps qui débloque. Le temps qui n'avance plus comme il faudrait...



CONTACTS

f.o.u.i.c Théâtre • 43 bis villa d'Alesia • 75014 Paris
fouictheatre@gmail.com • www.fouic.fr

Clotilde Morgiève • 06 12 20 31 48 • clotildemorgieve@gmail.com
Jean-Christophe Dollé • 06 12 47 44 52 • jc.dolle@fouic.fr

COMMUNICATION • PRESSE

Flora Guillem • 06 60 91 79 43 • floraguillem@hotmail.fr

DIFFUSION

Barbara Sorin • 06 26 64 15 88 • barbara.sorin@fouic.fr

